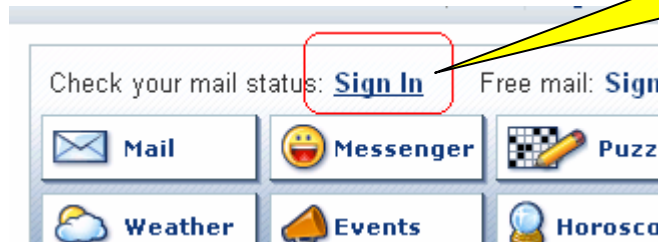


1. เข้า [www.yahoo.com](http://www.yahoo.com)

2. คลิกที่ Sign In



Sign in to Yahoo!



Are you protected?  
Create your sign-in seal.  
(Why?)

Yahoo! ID:

smile.member

(e.g. free2rhyme@yahoo.com)

Password:

.....

Keep me signed in

for 2 weeks unless I sign out. [Info](#)  
[Uncheck if on a shared computer]

Sign In

3. พิมพ์ smile.member

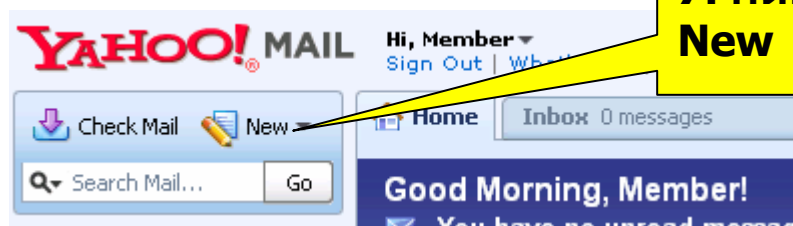
4.พิมพ์ 88888888

5. กดปุ่ม Sign In

6. กดปุ่ม Mail

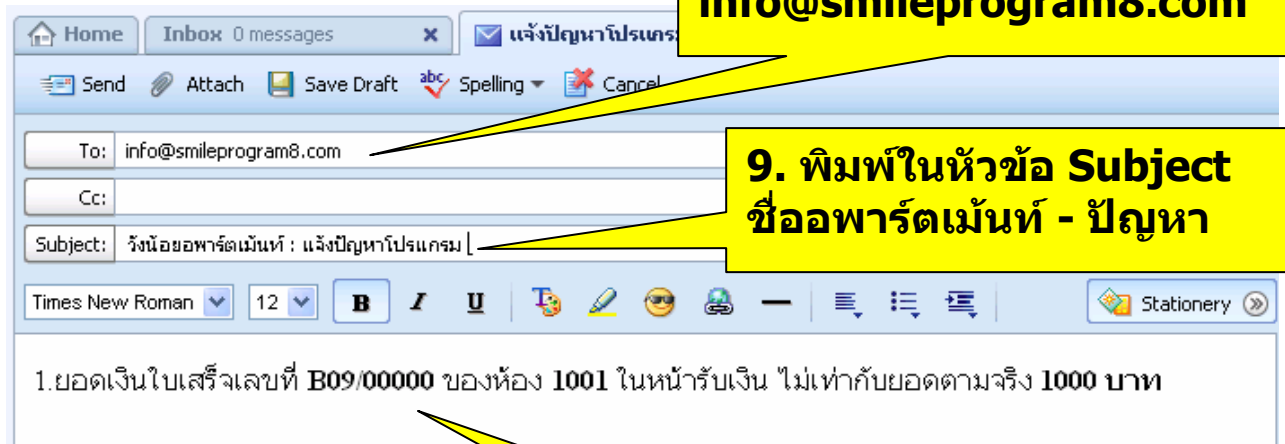


7. กดปุ่ม New

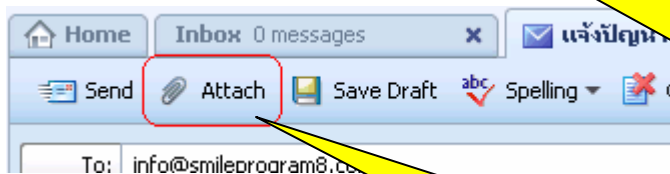


ขั้นตอนการแจ้งปัญหาผ่าน Email ( SmileProgram8

8. พิมพ์  
info@smileprogram8.com

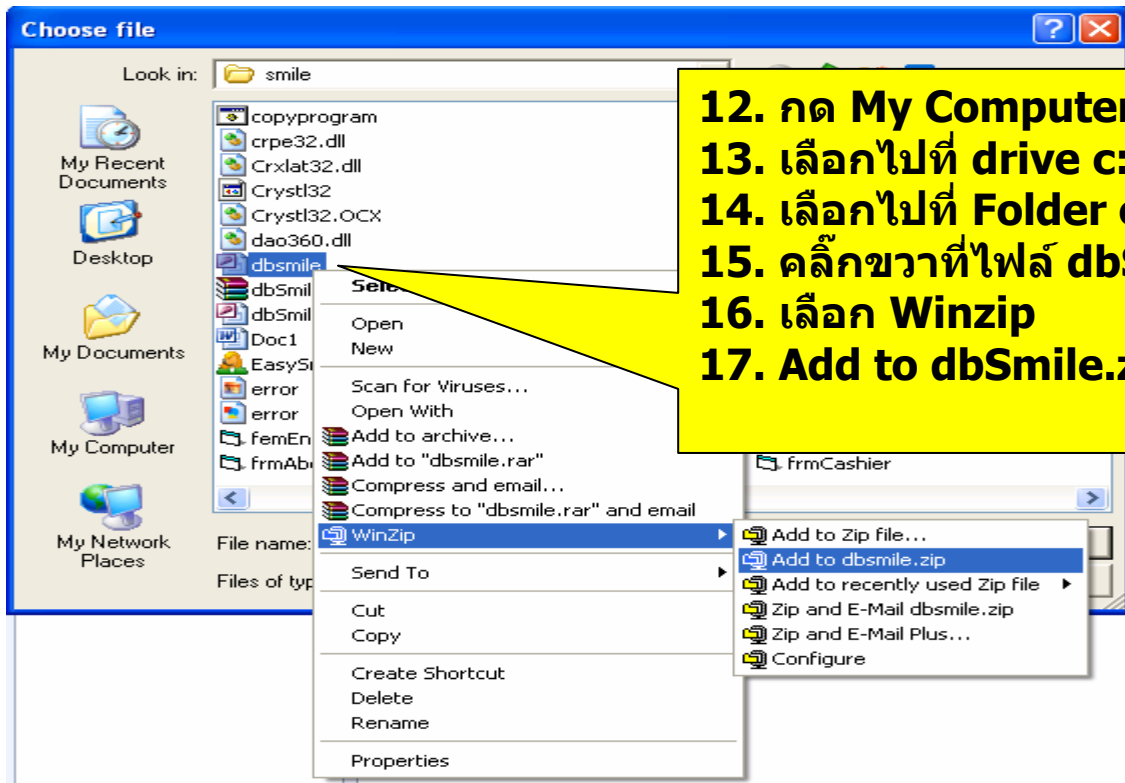


9. พิมพ์ในหัวข้อ Subject  
ชื่อพาร์ทเมนต์ - ปัญหา

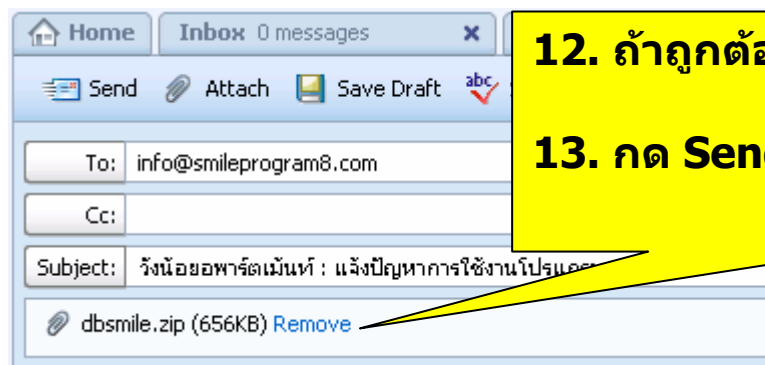
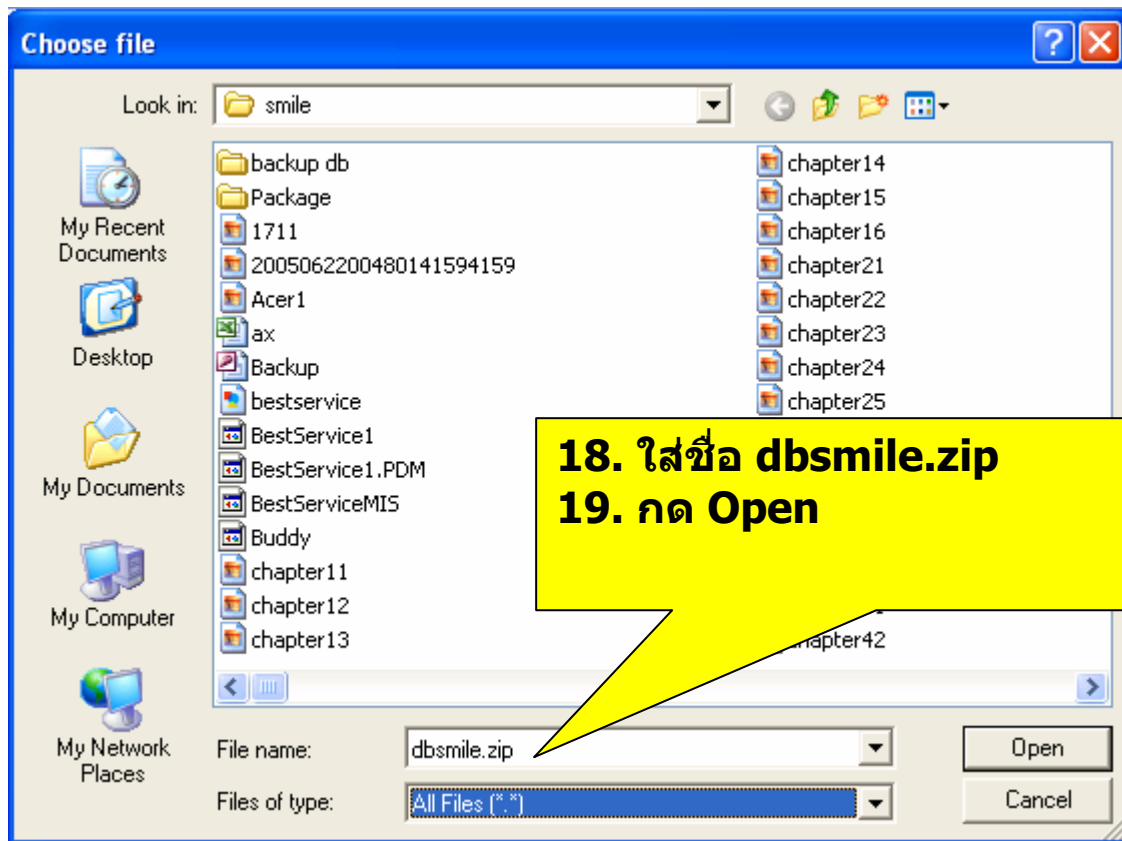


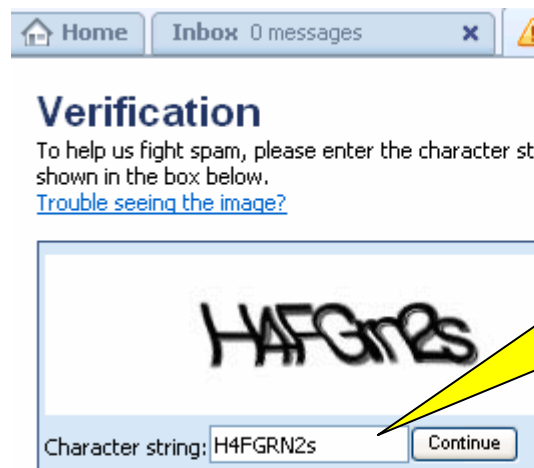
10. ใส่รายละเอียดปัญหา  
ละเอียดมากจะเป็นประโยชน์  
ทีมงานในการตรวจสอบ

11. กด Attach เพื่อแนบไฟล์



12. กด My Computer  
13. เลือกไปที่ drive c:  
14. เลือกไปที่ Folder c:\Smile  
15. คลิกขวาที่ไฟล์ dbSmile.mdb  
16. เลือก Winzip  
17. Add to dbSmile.zip





**14. พิมพ์ในช่อง Character string ด้วย  
ข้อความที่แสดงในหน้าจอ**

**15. กด Continue**

### Why do I have to do this?

This step helps Yahoo! prevent spammers from using Yahoo! Mail, and helps to ensure that your email will be delivered

Character string certification technology developed in collaboration with the [Captcha Project](#) at [Carnegie Mellon University](#)

**\* ถ้าใส่ข้อความไม่ตรงกับที่แสดง ต้องใส่ใหม่จนกว่าจะผ่าน**